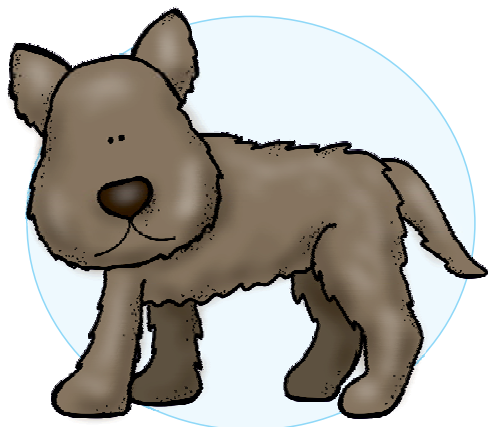


Rollenspielkarten 1



Der Klassenhund

www.zaubereinmaleins.de

Die Ausgangslage

Frau Mischalek ist zu alt, um sich weiterhin um ihren Hund Ratz zu kümmern zu können.

Sie würde ihn gerne der Klasse 3b als Klassenhund überlassen.

Die Klasse gerät in eine Diskussion.



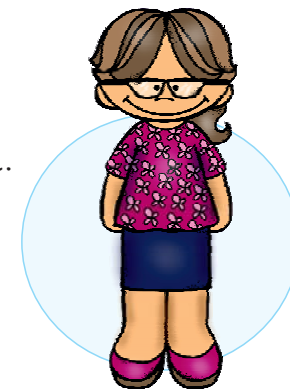
Deine Rolle:

Lehrerin Frau Loom

Frau Loom hat eine Tierhaarallergie. Sie möchte auf keinen Fall einen Klassenhund halten.

Sie ist der Meinung, der Hund mache zu viel Arbeit und bellt.

Und wer soll sich in den Ferien um Ratz kümmern?



Deine Rolle:

Tom, ein Schüler

Tom ist begeistert von der Idee, einen Klassenhund zu halten.

Er hat schon eine Liste erstellt und Dienste eingeteilt.

Er möchte Frau Loom überzeugen, dass Ratz der Klasse gut täte.

Tom mag Hunde.



Deine Rolle:

Lina, eine Schülerin

Lina mag Ratz eigentlich ganz gern, hat aber auch ein klein wenig Angst vor Hunden und weiß noch nicht so recht, ob sie einen Klassenhund möchte oder eher nicht.

Sie ist hin- und hergerissen.

Was ist, wenn der Hund mal Gassi muss?



mögliche Zusatzrolle

Frau Mischalek

Frau Mischalek ist sehr traurig, dass sie Ratz abgeben muss.

Sie meint jedoch, ein Klassenhund täte der Klasse gut und die neue Verantwortung würde die Kinder reifen lassen.

